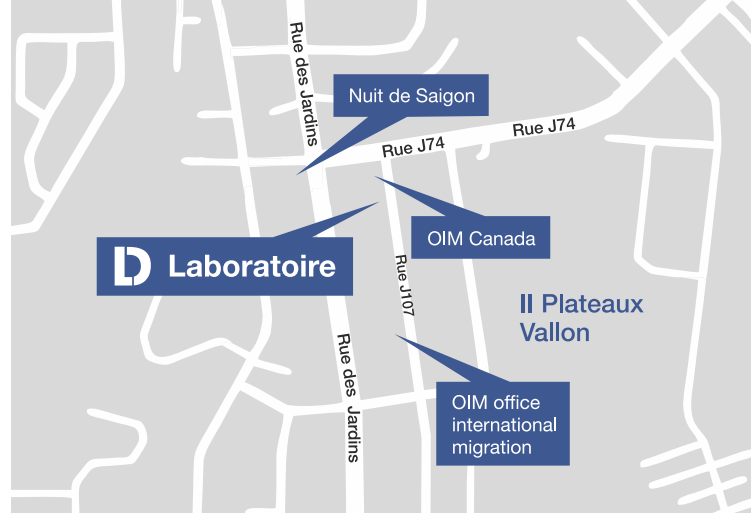


Comment se transmet - elle?

Le moyen de contamination le plus important est le sang d'une personne infectée. Le virus est aussi présent dans la salive, le liquide lacrymal, le sperme, les sécrétions vaginales, le sang menstruel et le colostrum (le premier lait maternel bien qu'à des concentrations beaucoup plus faibles).

Il se propage également par les fluides corporels: les transfusions sanguines non contrôlées, le partage d'aiguilles lors de la consommation de drogues et les activités sexuelles.



D CONTACTS

Comment se protéger?

En général, une bonne hygiène de vie est très importante et réduit le risque de transmission.

Cependant, la prévention la plus efficace est la vaccination. Il existe des vaccins seulement contre l'hépatite A et B. Le vaccin contre l'hépatite B protège également contre l'hépatite D.

- 🏠 Côte d'Ivoire
II Plateaux Vallon-Cocody
Rue J107 près OIM Canada
Abidjan, Côte d'Ivoire
- ☎ Téléphone: +225 0758827067
- ✉ abidjan@daslabor.com
- 🌐 www.daslabor.com

Notre qualité pour votre santé

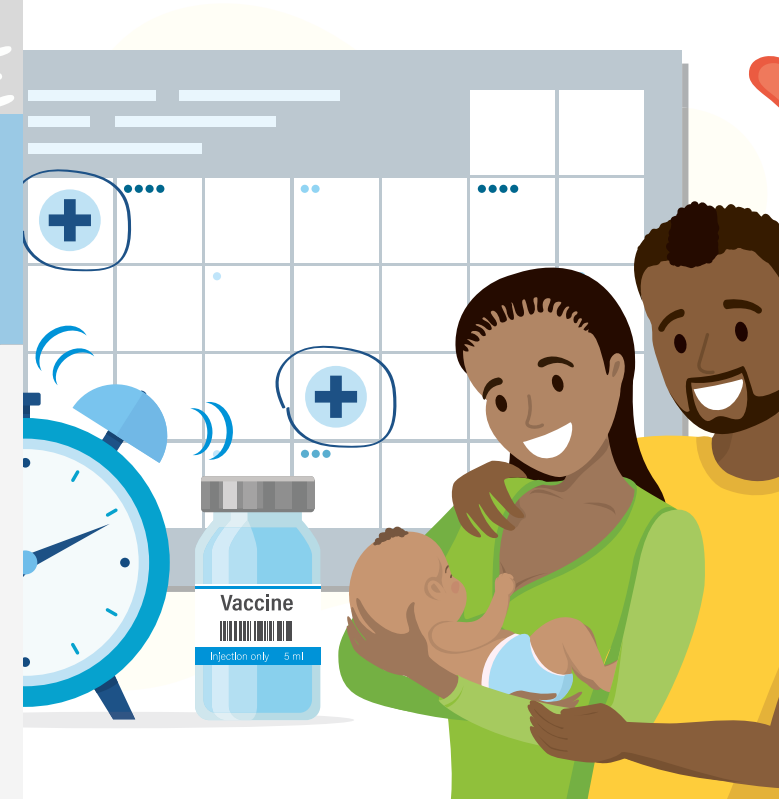
Retrouvez-nous également sur Facebook:



Vous avez d'autres questions? Veuillez-vous adresser à votre docteur ou à l'équipe du laboratoire.

Nous sommes là pour vous!

Das Labor.
LABORATOIRE BIODIAGNOSTIC
IVOIRO-ALLEMAND



L'HÉPATITE

La maladie qui tue en silence!

Une analyse biologique de votre sang peut vous renseigner sur l'état de votre foie.

QU'EST-CE-QUE L'HÉPATITE?

L'hépatite est une maladie du foie qui peut être soit causée par un virus (hépatite virale), soit provoquée par une toxine (par exemple l'alcool) ou liée à un problème immunologique.

QUELS SONT LES SYMPTÔMES?

Les symptômes d'une hépatite varient en fonction du type d'hépatite. Ainsi on observe des symptômes comme:

- malaise, fatigue, fièvre
- troubles gastro-intestinaux
- perte d'appétit, nausées, diarrhée
- douleurs à la pression dans la partie supérieure droite de l'abdomen
- douleurs dans les articulations
- une éruption cutanée légère

Dans certains cas, une hépatite infectieuse peut évoluer sans symptômes apparents.

Si la maladie n'est pas traitée, le risque d'une cirrhose de foie (cellules mortes) peut se développer. Enfin, le foie peut devenir cancéreux.

LES DIFFÉRENTS TYPES D'HÉPATITE INFECTIEUSE

L'hépatite A: est aussi appelée « maladie du voyageur » car transmise par l'eau ou des aliments contaminés. Il existe un vaccin contre l'hépatite A.

L'hépatite B: est le type le plus répandu au monde et se transmet par les fluides corporels à savoir:

- activités sexuelles non protégées
- transmission par le sang infecté de la mère à l'enfant.

Elle évolue souvent, surtout chez les enfants, vers une forme chronique qui peut provoquer de graves lésions du foie.

Malgré qu'une guérison complète ne soit actuellement pas encore probable, il est possible de contrôler la charge virale (quantité de virus présente chez une personne infectée); ce qui permet de bien gérer le traitement antiviral diminuant la quantité de virus détruisant les cellules du foie.

Seul le vaccin contre l'hépatite B protège efficacement.

L'hépatite C: se transmet également par les fluides corporels et évolue aussi vers une forme chronique. Il n'existe pas encore de vaccin, mais une guérison est possible.

L'hépatite D: est la forme la plus grave d'hépatite virale chronique (affection de longue durée, de 6 mois ou plus), car elle présente un risque particulièrement élevé de cirrhose (cellules mortes) et du cancer du foie au cours de son évolution.

Elle n'apparaît qu'en association avec l'hépatite B, de sorte que la vaccination contre l'hépatite B protège également.

L'hépatite E: se transmet principalement par l'eau potable contaminée par des matières fécales. Chez les femmes enceintes et les personnes âgées, on observe des évolutions graves pouvant entraîner à la mort. Il n'existe pas encore de vaccin.

La meilleure prévention est l'hygiène corporel.

L'HÉPATITE INFECTIEUSE EN AFRIQUE

Les hépatites chroniques B et C sont non seulement les plus propagées en Afrique mais aussi les plus dangereuses.

L'hépatite D est moins fréquente et n'apparaît qu'en association avec l'hépatite B qui peut être prévenue et traitée.